

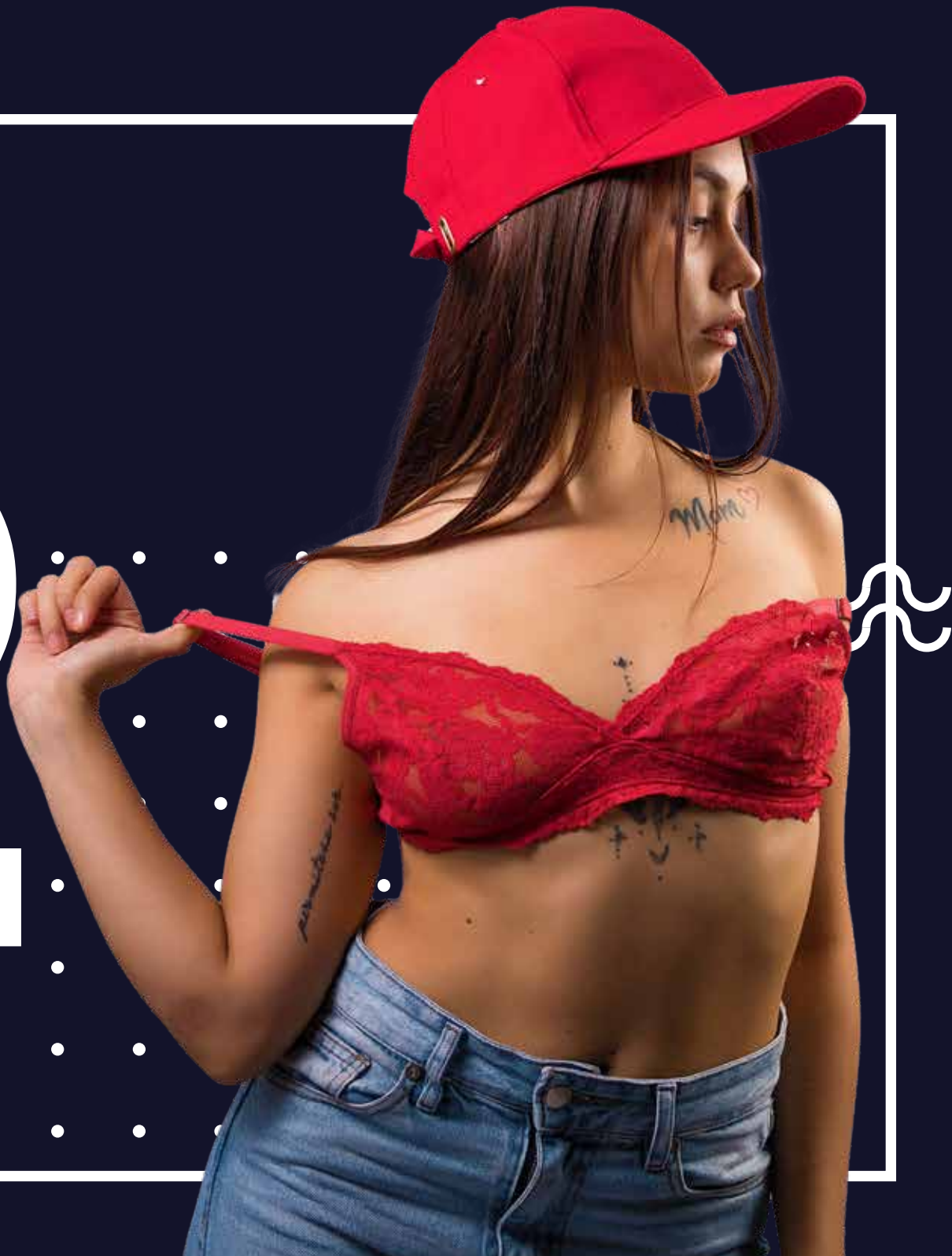


Patronaje

Ropa

Interior

2



ESDITEC
Escuela de Diseño Técnico

INFORMACIÓN GENERAL

Total de clases

**15 Clases de 2 horas
30 horas en total**

Modalidad

PRESENCIAL

Costo

\$480.000

Descuentos

**40% Público General queda en \$288.000 + Carné y Póliza
50% Estudiantes queda en \$240.000 + Carné y Póliza**

Aplican términos y condiciones



CONTENIDO

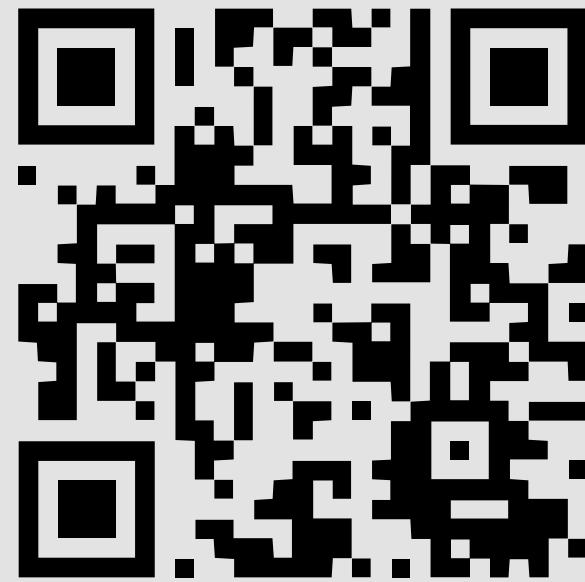
- Clase # 1
Insumos para brasier, bralet copa triángulo, escalado e industrializado.
- Clase #2
Explicación acerca de los tipos de copas según el diseño, plantillas para prehormar, varillas arco.
- Clase # 3
Brasier straple con extensión a bustier escalado e industrializado.
- Clase # 4
Corpiño de ropa interior escalado.
- Clase # 5
Diferentes tipos de ligueros para corpiño, secuencia operacional.
- Clase # 6
Body copa strapless escalado e industrializado.
- Clase #7
Brasier copa estructurada y base en encaje copa línea recta.
- Clase # 8
Brasier copa lipunta escalado e industrializado.
- Clase # 9
Faja Pantalón, escalada e industrializada.
- Clase # 10,11,12,13,14, y 15
Confección (A elección del grupo las prendas que se van a confeccionar)





MÁS INFORMACIÓN

ESCANÉAME



www.escueladediseno.edu.co



3233320696



4484477